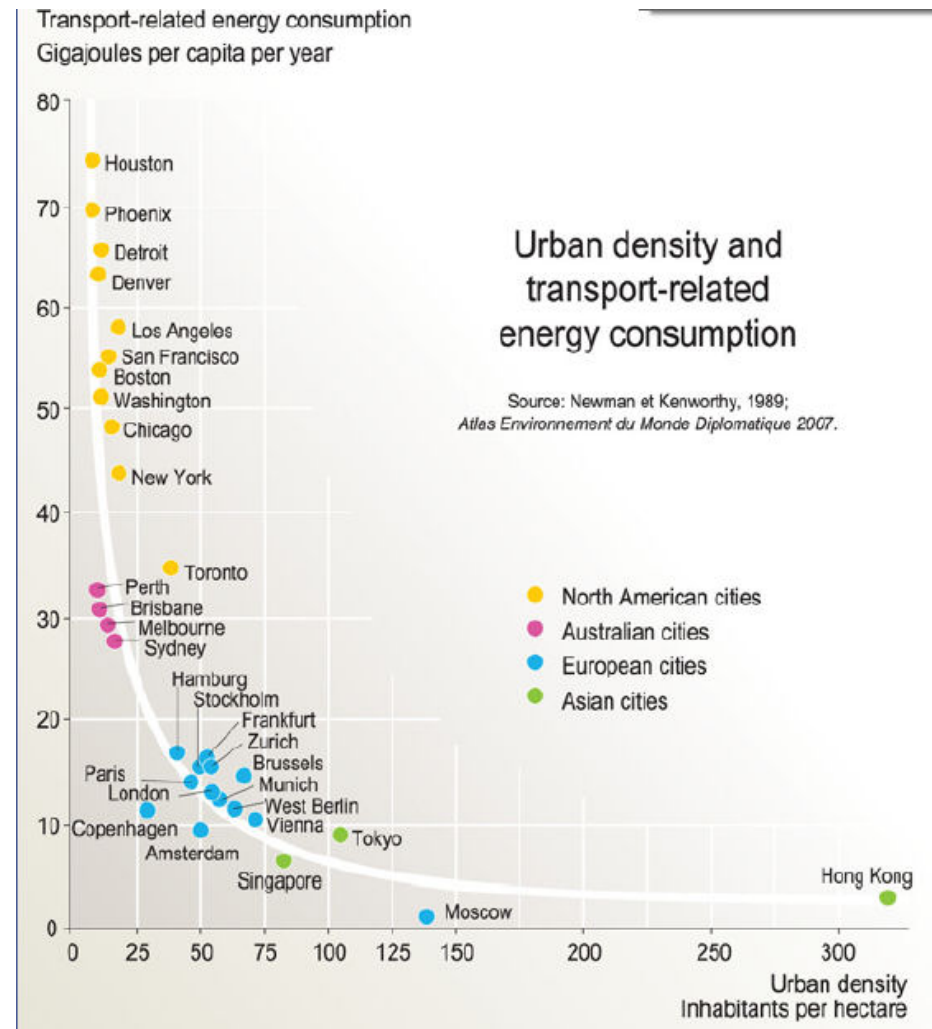


Unterschiede in den  
**Volkswirtschaftlichen**  
**Auswirkungen** der **Verkehrspolitik**  
zwischen der **EU** und den **USA**

Rafael Milos 0725032 (033 240)

# Verkehr in **Städten** - Dichte

- **Europäische Städte** **dichter** als Städte in den USA
- **Energieaufwand/ Mobilitätskosten** in **europäischen** Städten **geringer** als in US Städten
- **US Städtestruktur** **teurer** als europäische



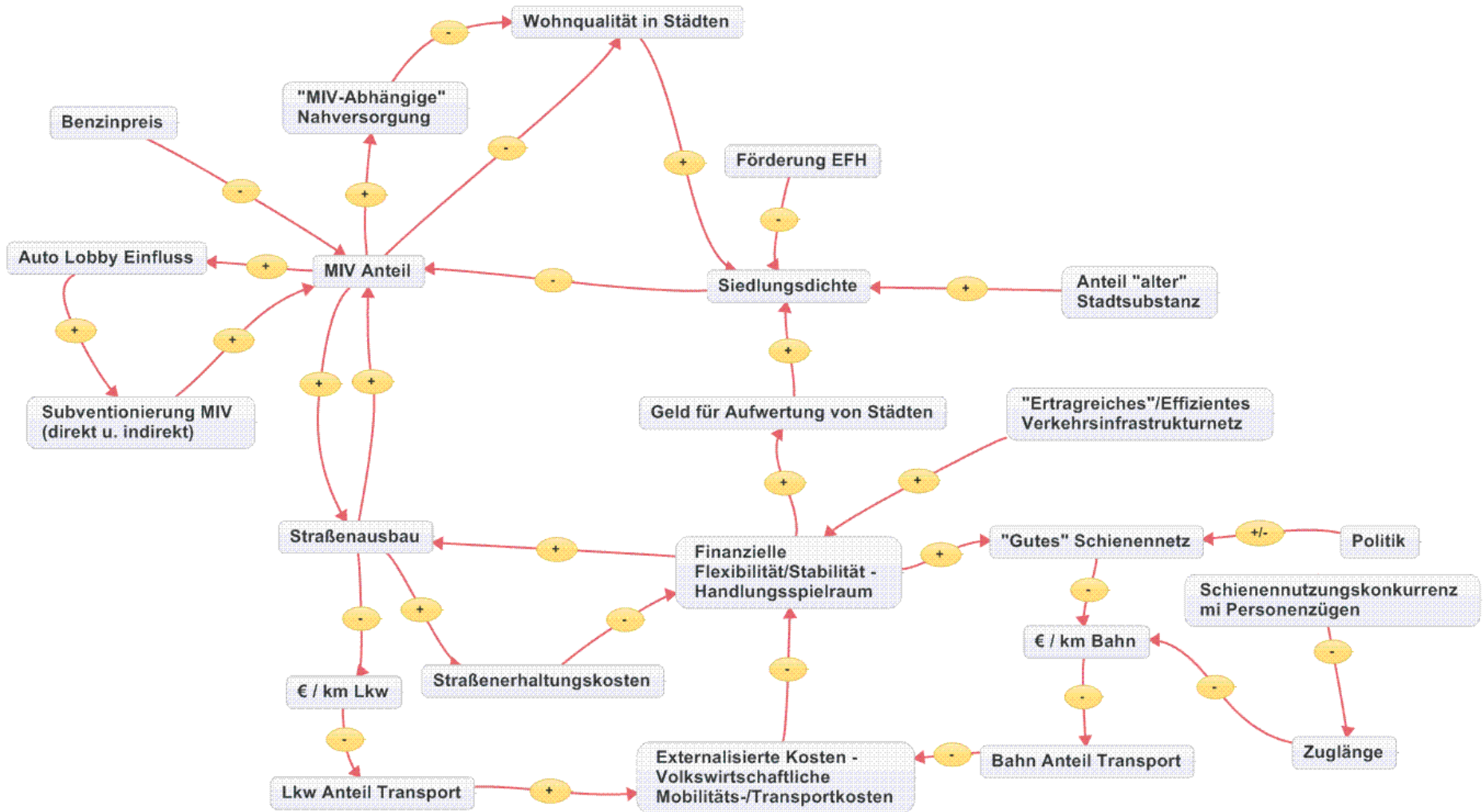
# Verkehr in **Städten** – Volkswirtschaftliche Auswirkungen

- Was bewirkt hoher MIV Anteil?
- Straßenbaukosten, Straßenerhaltungskosten
- Folgekosten der Umweltverschmutzung durch den MIV
- Flächenverbrauchs-kosten
- Grundstücksnettoentwertungskosten (= Grundstückentwertung durch Straßenbau – Grundstückaufwertung durch Straßenbau)
- Einschränkung der Mobilität der nicht motorisierten Verkehrsteilnehmer
- Unfallfolgekosten
- Knappheitswert von Straßen und öffentlichen Parkplätzen (Staukosten, Parkplatzsuchzeitkosten)
- Zeitkosten der Verkehrsteilnehmer

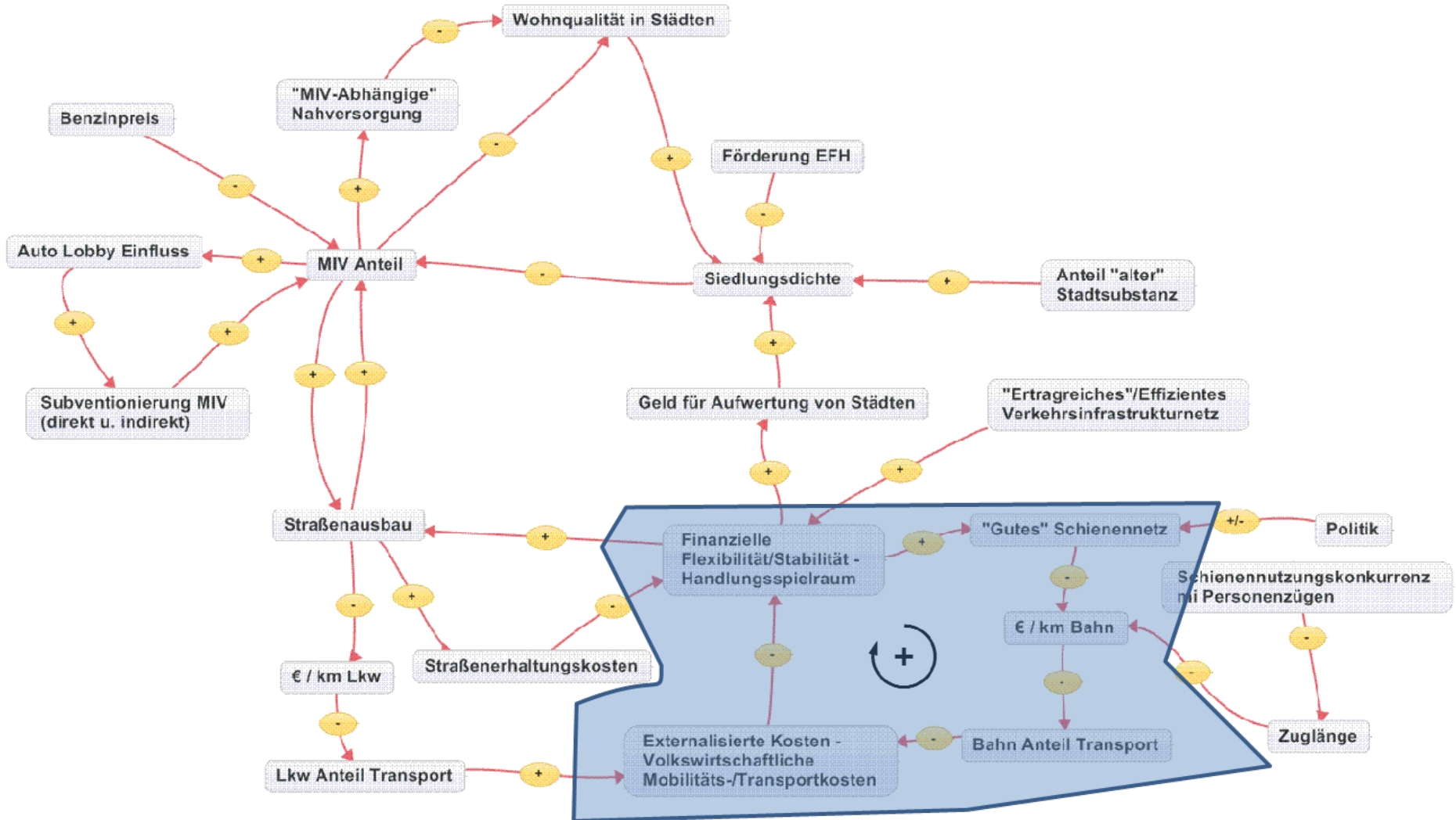
# Güterverkehr

- In EU mehr Schienenverkehr als in den USA? (USA als „Truckernation“)
- **USA** rund **40 %** des Gütertransportes per Bahn
- **EU** rund **10 %** des Gütertransportes per Bahn
- Bessere **Grundvoraussetzungen** in den **USA**:
  - **Großer Markt** (in EU oft praktisch nicht vorhanden – z.B.: Italien, Spanien)
  - USA: Schiene fast **nur** für **Gütertransport**  
EU: Transportzüge dürfen Personenzüge nicht zu sehr behindern
  - **Längere US Züge** (ca. 3000 Tonnen)  
Kürzere EU Züge (ca. 320 Tonnen)
- Transporte per **Schiff** in der EU deutlich höher:
  - EU rund 40 %
  - USA rund 15 %  
→ reduziert Bahnverkehr
- → Anteil Güterverkehr per **Lkw** in **EU** (rund 60 %) deutlich **höher** als in den USA (rund 30 %)

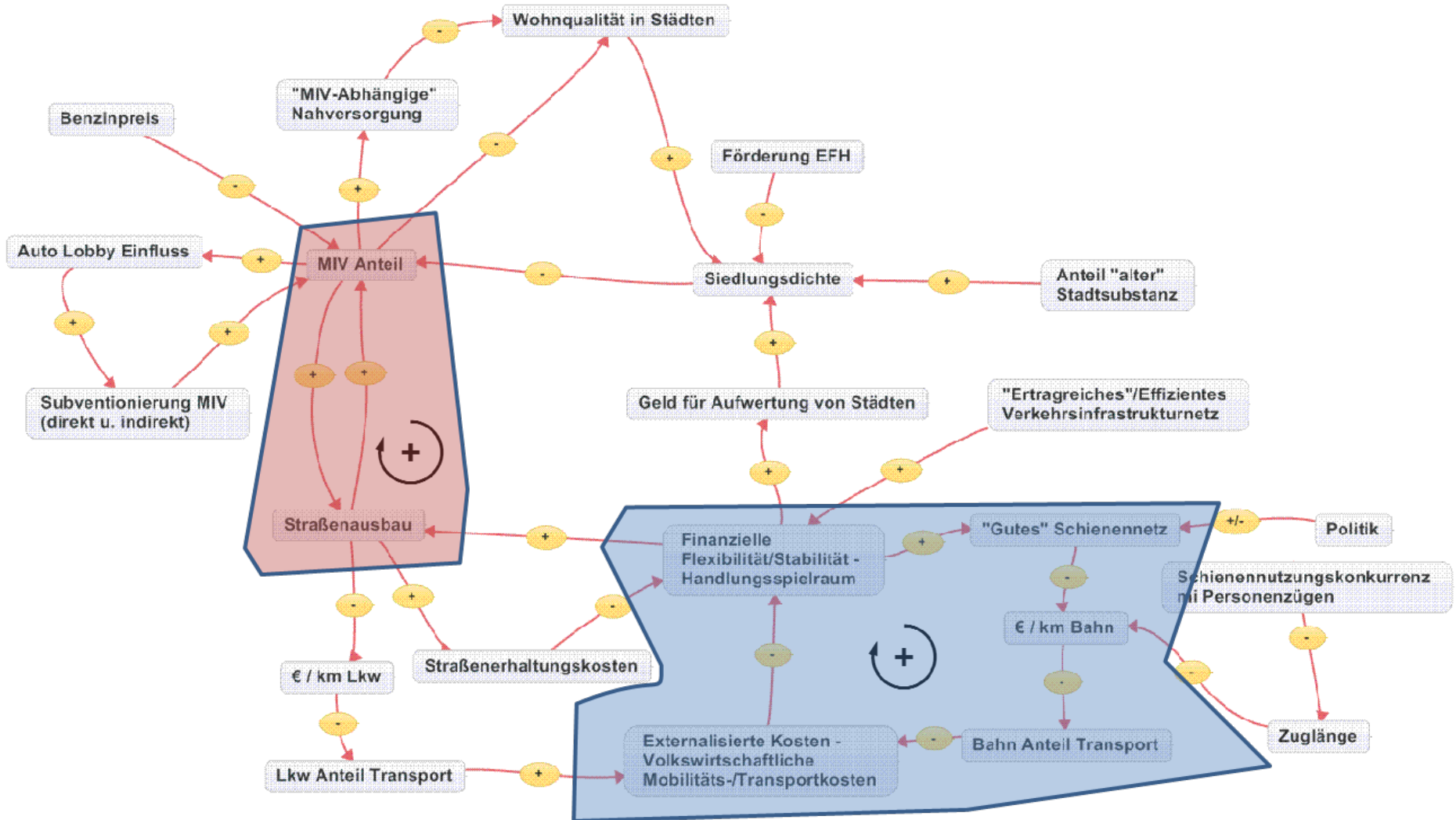
# Regelkreise



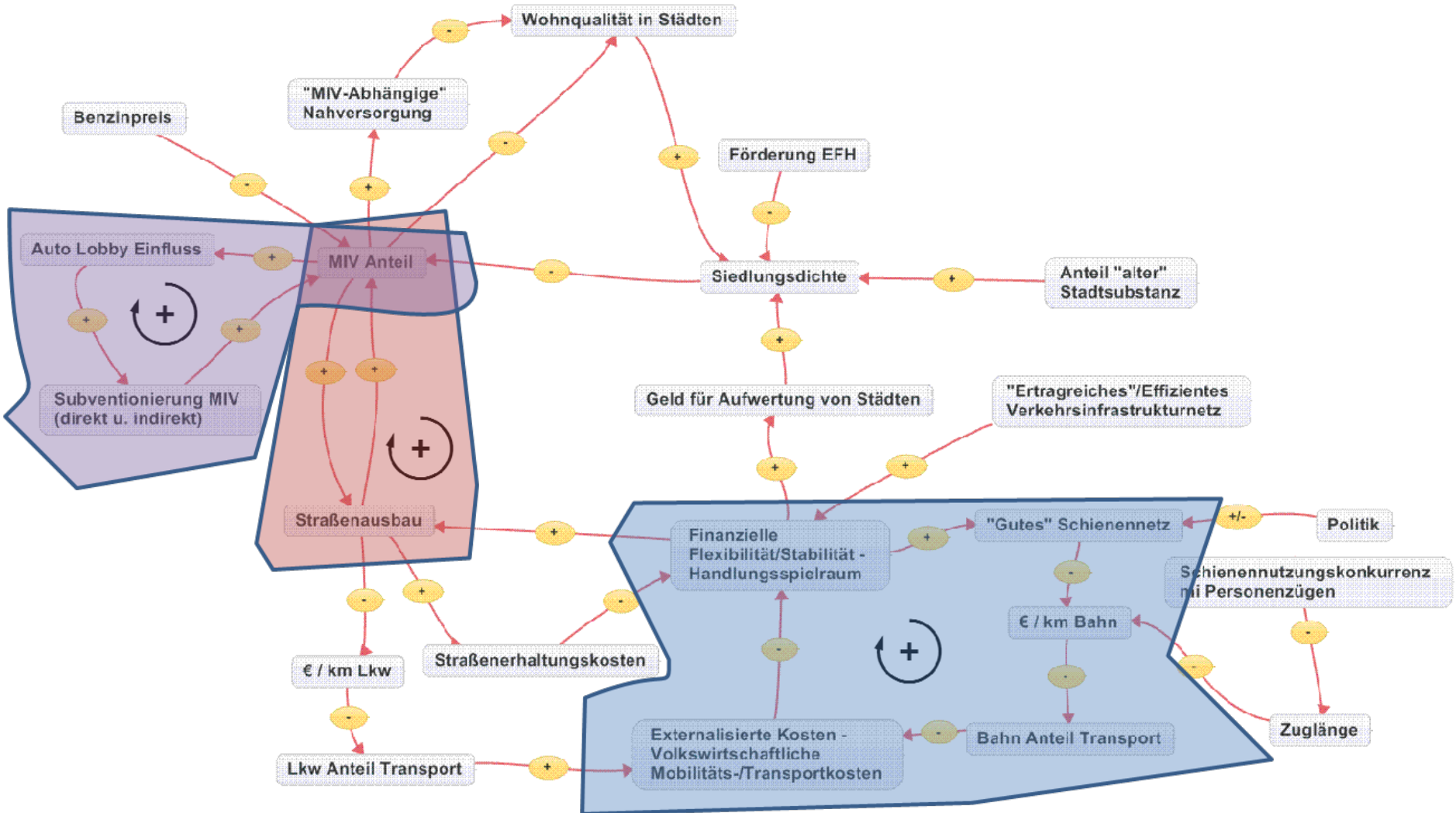
# Regelkreise



# Regelkreise

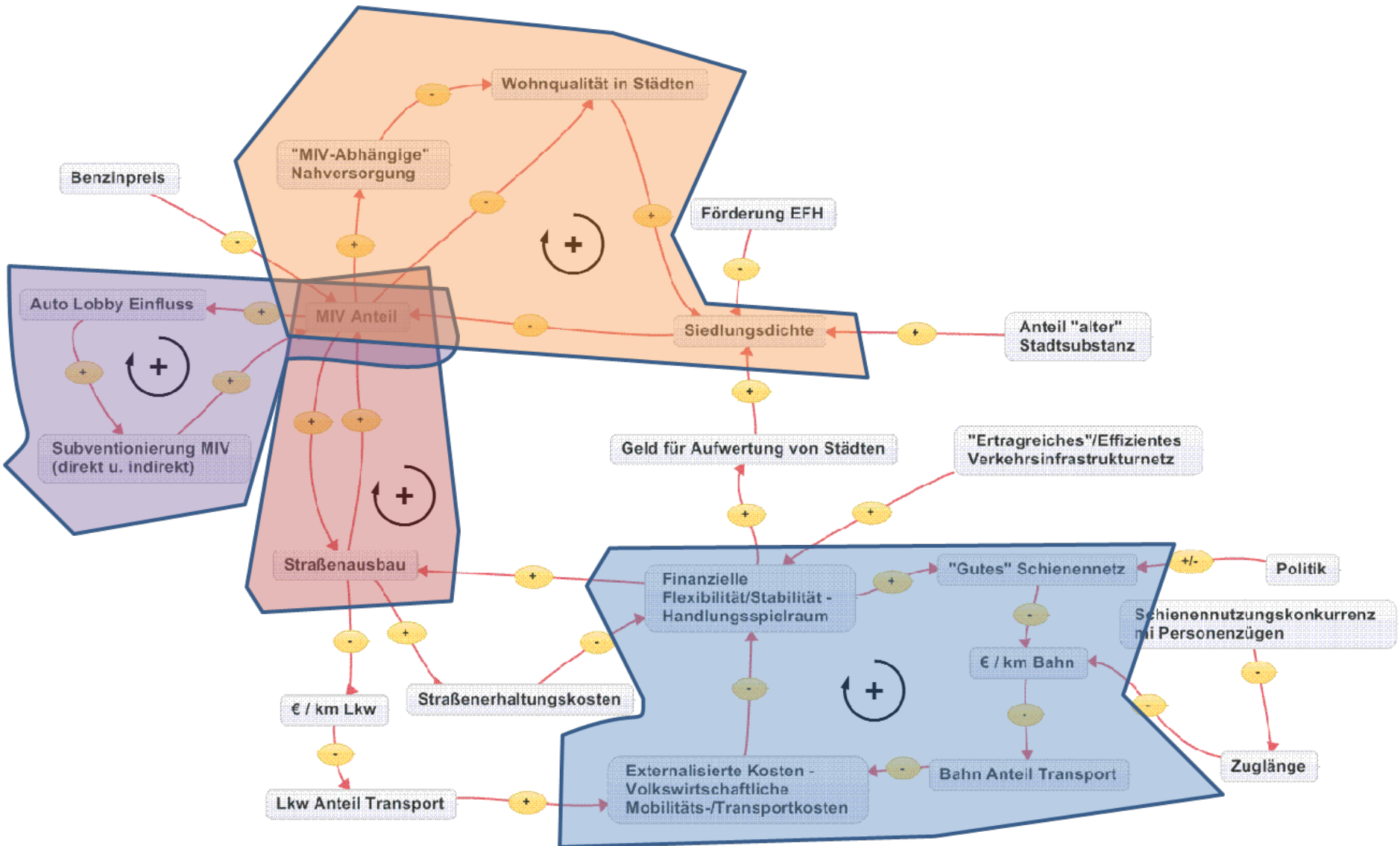


# Regelkreise

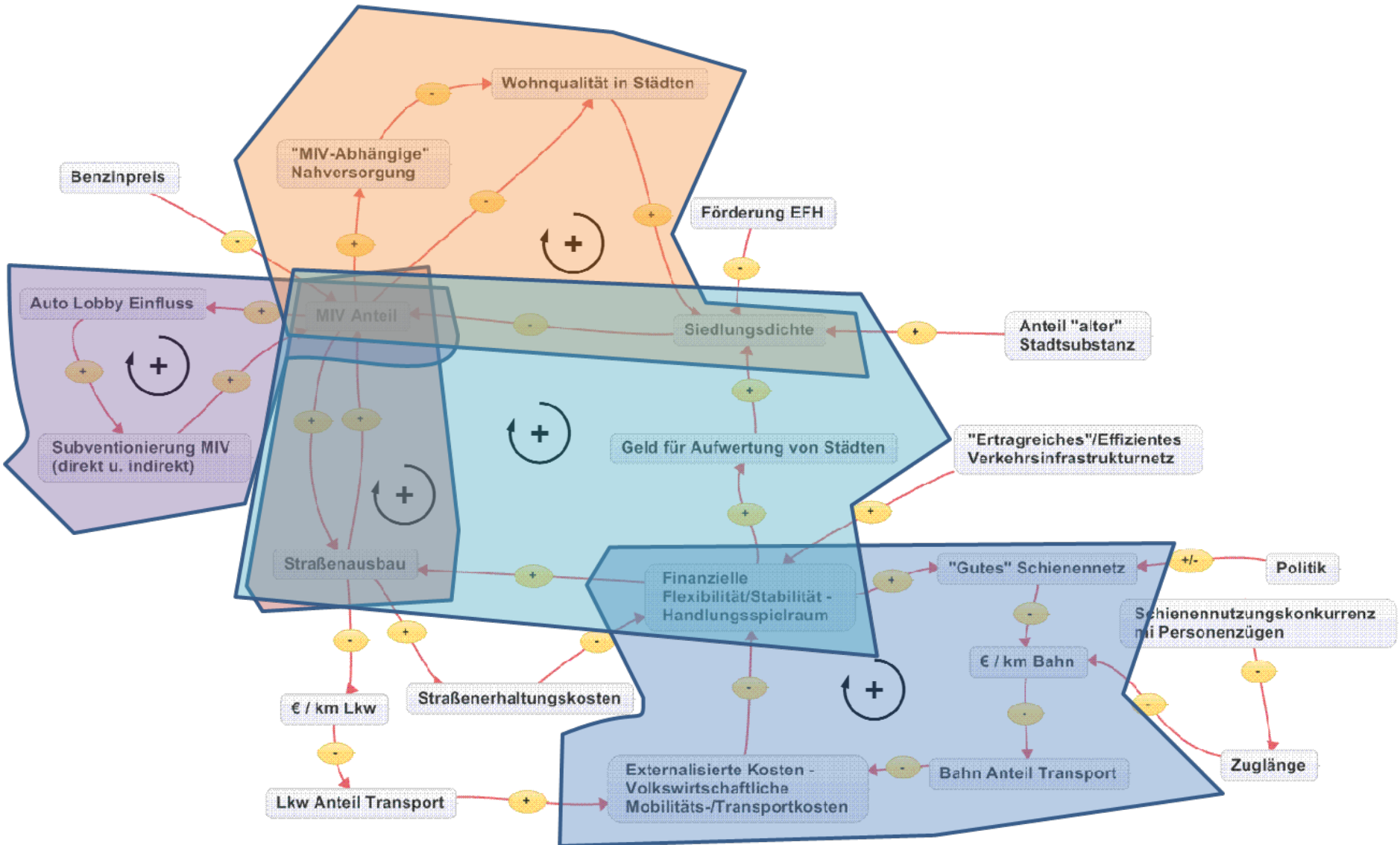




# Regelkreise



# Regelkreise



# Quellen

- <http://www.eu-info.de/europa/6332/>
- <http://www.zeit.de/2010/16/Verkehr-Autoantrieb>
- <http://www.fwr.unisg.ch/publik/MB/lrub98.pdf>
- [http://diepresse.com/home/wirtschaft/economist/328904/Gueterv  
erkehr USBahn-ist-effizienter](http://diepresse.com/home/wirtschaft/economist/328904/Gueterv<br/>erkehr USBahn-ist-effizienter)
- <http://www.michael-cramer.eu/verkehr/23836.html>
- [http://europa.eu/legislation\\_summaries/environment/tackling\\_cl  
imate\\_change/l24007\\_de.htm](http://europa.eu/legislation_summaries/environment/tackling_cl<br/>imate_change/l24007_de.htm)
- [http://www.fwr.unisg.ch/org/fwr/web.nsf/SysWebRessources/mobi  
lit%C3%A4tskosten%20und%20siedlungsstruktur/\\$FILE/mobilit%C3  
%A4tskosten\\_und\\_siedlungsstruktur.pdf](http://www.fwr.unisg.ch/org/fwr/web.nsf/SysWebRessources/mobi<br/>lit%C3%A4tskosten%20und%20siedlungsstruktur/$FILE/mobilit%C3<br/>%A4tskosten_und_siedlungsstruktur.pdf)
- [http://de.wikipedia.org/wiki/Individualverkehr#Kosten\\_f.C3.BCr\\_di  
e\\_Volkswirtschaft](http://de.wikipedia.org/wiki/Individualverkehr#Kosten_f.C3.BCr_di<br/>e_Volkswirtschaft)

**Danke für Ihre Aufmerksamkeit!**